



Çalışma Tezgahı / Alt Tablasız
Work Table / without Lower Shelf

| Kod Code | Ebat / Size (mm) | | | Kod Code | Ebat / Size (mm) | | |
|----------------|------------------|-----|-----|----------------|------------------|-----|-----|
| | L | W | H | | L | W | H |
| MGL.CT.1006085 | 1000 | 600 | 850 | MGL.CT.1007085 | 1000 | 600 | 850 |
| MGL.CT.1106085 | 1100 | 600 | 850 | MGL.CT.1107085 | 1100 | 600 | 850 |
| MGL.CT.1206085 | 1200 | 600 | 850 | MGL.CT.1207085 | 1200 | 600 | 850 |
| MGL.CT.1306085 | 1300 | 600 | 850 | MGL.CT.1307085 | 1300 | 600 | 850 |
| MGL.CT.1406085 | 1400 | 600 | 850 | MGL.CT.1407085 | 1400 | 600 | 850 |
| MGL.CT.1506085 | 1500 | 600 | 850 | MGL.CT.1507085 | 1500 | 600 | 850 |
| MGL.CT.1606085 | 1600 | 600 | 850 | MGL.CT.1607085 | 1600 | 600 | 850 |
| MGL.CT.1706085 | 1700 | 600 | 850 | MGL.CT.1707085 | 1700 | 600 | 850 |
| MGL.CT.1806085 | 1800 | 600 | 850 | MGL.CT.1807085 | 1800 | 600 | 850 |
| MGL.CT.1906085 | 1900 | 600 | 850 | MGL.CT.1907085 | 1900 | 600 | 850 |



Çalışma Tezgahı / Alt Tablalı
Work Table / Lower Shelf

| Kod Code | Ebat / Size (mm) | | | Kod Code | Ebat / Size (mm) | | |
|-----------------|------------------|-----|-----|-----------------|------------------|-----|-----|
| | L | W | H | | L | W | H |
| MGL.CTT.1006085 | 1000 | 600 | 850 | MGL.CTT.1007085 | 1000 | 600 | 850 |
| MGL.CTT.1106085 | 1100 | 600 | 850 | MGL.CTT.1107085 | 1100 | 600 | 850 |
| MGL.CTT.1206085 | 1200 | 600 | 850 | MGL.CTT.1207085 | 1200 | 600 | 850 |
| MGL.CTT.1306085 | 1300 | 600 | 850 | MGL.CTT.1307085 | 1300 | 600 | 850 |
| MGL.CTT.1406085 | 1400 | 600 | 850 | MGL.CTT.1407085 | 1400 | 600 | 850 |
| MGL.CTT.1506085 | 1500 | 600 | 850 | MGL.CTT.1507085 | 1500 | 600 | 850 |
| MGL.CTT.1606085 | 1600 | 600 | 850 | MGL.CTT.1607085 | 1600 | 600 | 850 |
| MGL.CTT.1706085 | 1700 | 600 | 850 | MGL.CTT.1707085 | 1700 | 600 | 850 |
| MGL.CTT.1806085 | 1800 | 600 | 850 | MGL.CTT.1807085 | 1800 | 600 | 850 |
| MGL.CTT.1906085 | 1900 | 600 | 850 | MGL.CTT.1907085 | 1900 | 600 | 850 |



Çalışma Tezgahı / Taban Ara Rafalı
Work Table / Lower And Intermediate Shelves

| Kod Code | Ebat / Size (mm) | | | Kod Code | Ebat / Size (mm) | | |
|------------------|------------------|-----|-----|------------------|------------------|-----|-----|
| | L | W | H | | L | W | H |
| MGL.CTTA.1006085 | 1000 | 600 | 850 | MGL.CTTA.1007085 | 1000 | 600 | 850 |
| MGL.CTTA.1106085 | 1100 | 600 | 850 | MGL.CTTA.1107085 | 1100 | 600 | 850 |
| MGL.CTTA.1206085 | 1200 | 600 | 850 | MGL.CTTA.1207085 | 1200 | 600 | 850 |
| MGL.CTTA.1306085 | 1300 | 600 | 850 | MGL.CTTA.1307085 | 1300 | 600 | 850 |
| MGL.CTTA.1406085 | 1400 | 600 | 850 | MGL.CTTA.1407085 | 1400 | 600 | 850 |
| MGL.CTTA.1506085 | 1500 | 600 | 850 | MGL.CTTA.1507085 | 1500 | 600 | 850 |
| MGL.CTTA.1606085 | 1600 | 600 | 850 | MGL.CTTA.1607085 | 1600 | 600 | 850 |
| MGL.CTTA.1706085 | 1700 | 600 | 850 | MGL.CTTA.1707085 | 1700 | 600 | 850 |
| MGL.CTTA.1806085 | 1800 | 600 | 850 | MGL.CTTA.1807085 | 1800 | 600 | 850 |
| MGL.CTTA.1906085 | 1900 | 600 | 850 | MGL.CTTA.1907085 | 1900 | 600 | 850 |



Polietilen Tablalı Tezgah
Polyethylene Top Table

| Kod Code | Ebat / Size (mm) | | | Kod Code | Ebat / Size (mm) | | |
|----------------|------------------|-----|-----|----------------|------------------|-----|-----|
| | L | W | H | | L | W | H |
| MGL.PT.1006085 | 1000 | 600 | 850 | MGL.PT.1007085 | 1000 | 700 | 850 |
| MGL.PT.1106085 | 1100 | 600 | 850 | MGL.PT.1107085 | 1100 | 700 | 850 |
| MGL.PT.1206085 | 1200 | 600 | 850 | MGL.PT.1207085 | 1200 | 700 | 850 |
| MGL.PT.1306085 | 1300 | 600 | 850 | MGL.PT.1307085 | 1300 | 700 | 850 |
| MGL.PT.1406085 | 1400 | 600 | 850 | MGL.PT.1407085 | 1400 | 700 | 850 |
| MGL.PT.1506085 | 1500 | 600 | 850 | MGL.PT.1507085 | 1500 | 700 | 850 |
| MGL.PT.1606085 | 1600 | 600 | 850 | MGL.PT.1607085 | 1600 | 700 | 850 |
| MGL.PT.1706085 | 1700 | 600 | 850 | MGL.PT.1707085 | 1700 | 700 | 850 |
| MGL.PT.1806085 | 1800 | 600 | 850 | MGL.PT.1807085 | 1800 | 700 | 850 |
| MGL.PT.1906085 | 1900 | 600 | 850 | MGL.PT.1907085 | 1900 | 700 | 850 |



Polietilen Tablalı Tezgah Alt Tablalı
Polyethylene Top Table Lower Shelf

| Kod Code | Ebat / Size (mm) | | | Kod Code | Ebat / Size (mm) | | |
|-----------------|------------------|-----|-----|-----------------|------------------|-----|-----|
| | L | W | H | | L | W | H |
| MGL.PTT.1006085 | 1000 | 600 | 850 | MGL.PTT.1007085 | 1000 | 600 | 850 |
| MGL.PTT.1106085 | 1100 | 600 | 850 | MGL.PTT.1107085 | 1100 | 600 | 850 |
| MGL.PTT.1206085 | 1200 | 600 | 850 | MGL.PTT.1207085 | 1200 | 600 | 850 |
| MGL.PTT.1306085 | 1300 | 600 | 850 | MGL.PTT.1307085 | 1300 | 600 | 850 |
| MGL.PTT.1406085 | 1400 | 600 | 850 | MGL.PTT.1407085 | 1400 | 600 | 850 |
| MGL.PTT.1506085 | 1500 | 600 | 850 | MGL.PTT.1507085 | 1500 | 600 | 850 |
| MGL.PTT.1606085 | 1600 | 600 | 850 | MGL.PTT.1607085 | 1600 | 600 | 850 |
| MGL.PTT.1706085 | 1700 | 600 | 850 | MGL.PTT.1707085 | 1700 | 600 | 850 |
| MGL.PTT.1806085 | 1800 | 600 | 850 | MGL.PTT.1807085 | 1800 | 600 | 850 |
| MGL.PTT.1906085 | 1900 | 600 | 850 | MGL.PTT.1907085 | 1900 | 600 | 850 |



Et Kütüğü / Polietilen Tablalı
Meat Chopping Block Polyethylene Top

| Kod Code | Ebat / Size (mm) | | | Kod Code | Ebat / Size (mm) | | |
|---------------|------------------|-----|-----|---------------|------------------|-----|-----|
| | L | W | H | | L | W | H |
| MGL.PT.606085 | 1000 | 600 | 850 | MGL.PT.707085 | 1000 | 600 | 850 |



Çalışma Tezgahı / Tek Çekmeceli / Alt Tablalı
Work Table / Single Drawer / Lower Shelf

| Kod Code | Ebat / Size (mm) | | | Kod Code | Ebat / Size (mm) | | |
|--------------------|------------------|-----|-----|--------------------|------------------|-----|-----|
| | L | W | H | | L | W | H |
| MGL.CTT.1006085-1D | 1000 | 600 | 850 | MGL.CTT.1007085-1D | 1000 | 700 | 850 |
| MGL.CTT.1106085-1D | 1100 | 600 | 850 | MGL.CTT.1107085-1D | 1100 | 700 | 850 |
| MGL.CTT.1206085-1D | 1200 | 600 | 850 | MGL.CTT.1207085-1D | 1200 | 700 | 850 |
| MGL.CTT.1306085-1D | 1300 | 600 | 850 | MGL.CTT.1307085-1D | 1300 | 700 | 850 |
| MGL.CTT.1406085-1D | 1400 | 600 | 850 | MGL.CTT.1407085-1D | 1400 | 700 | 850 |
| MGL.CTT.1506085-1D | 1500 | 600 | 850 | MGL.CTT.1507085-1D | 1500 | 700 | 850 |
| MGL.CTT.1606085-1D | 1600 | 600 | 850 | MGL.CTT.1607085-1D | 1600 | 700 | 850 |
| MGL.CTT.1706085-1D | 1700 | 600 | 850 | MGL.CTT.1707085-1D | 1700 | 700 | 850 |
| MGL.CTT.1806085-1D | 1800 | 600 | 850 | MGL.CTT.1807085-1D | 1800 | 700 | 850 |
| MGL.CTT.1906085-1D | 1900 | 600 | 850 | MGL.CTT.1907085-1D | 1900 | 700 | 850 |



Çalışma Tezgahı / 4 Çekmeceli / Alt Tablalı
Work Table / 4 Drawers with Lower Shelf

| Kod Code | Ebat / Size (mm) | | | Kod Code | Ebat / Size (mm) | | |
|--------------------|------------------|-----|-----|--------------------|------------------|-----|-----|
| | L | W | H | | L | W | H |
| MGL.CTT.1406085-4D | 1400 | 600 | 850 | MGL.CTT.1407085-4D | 1400 | 700 | 850 |
| MGL.CTT.1506085-4D | 1500 | 600 | 850 | MGL.CTT.1507085-4D | 1500 | 700 | 850 |
| MGL.CTT.1606085-4D | 1600 | 600 | 850 | MGL.CTT.1607085-4D | 1600 | 700 | 850 |
| MGL.CTT.1706085-4D | 1700 | 600 | 850 | MGL.CTT.1707085-4D | 1700 | 700 | 850 |
| MGL.CTT.1806085-4D | 1800 | 600 | 850 | MGL.CTT.1807085-4D | 1800 | 700 | 850 |
| MGL.CTT.1906085-4D | 1900 | 600 | 850 | MGL.CTT.1907085-4D | 1900 | 700 | 850 |



Çalışma Tezgahı / 4 Çekmeceli Tabansız Rafsız
Work Table / 4 Drawers without Shelf

| Kod Code | Ebat / Size (mm) | | | Kod Code | Ebat / Size (mm) | | |
|-------------------|------------------|-----|-----|-------------------|------------------|-----|-----|
| | L | W | H | | L | W | H |
| MGL.CT.1406085-4D | 1400 | 600 | 850 | MGL.CT.1407085-4D | 1400 | 700 | 850 |
| MGL.CT.1506085-4D | 1500 | 600 | 850 | MGL.CT.1507085-4D | 1500 | 700 | 850 |
| MGL.CT.1606085-4D | 1600 | 600 | 850 | MGL.CT.1607085-4D | 1600 | 700 | 850 |
| MGL.CT.1706085-4D | 1700 | 600 | 850 | MGL.CT.1707085-4D | 1700 | 700 | 850 |
| MGL.CT.1806085-4D | 1800 | 600 | 850 | MGL.CT.1807085-4D | 1800 | 700 | 850 |
| MGL.CT.1906085-4D | 1900 | 600 | 850 | MGL.CT.1907085-4D | 1900 | 700 | 850 |



Çalışma Tezgahı Dolaplı Sürgü Kapılı Ara Rafsız
Work Table / Cupboard without Intermediate Shelf

| Kod Code | Ebat / Size (mm) | | | Kod Code | Ebat / Size (mm) | | |
|---------------|------------------|-----|-----|---------------|------------------|-----|-----|
| | L | W | H | | L | W | H |
| MGL.D.1006085 | 1000 | 600 | 850 | MGL.D.1007085 | 1000 | 700 | 850 |
| MGL.D.1106085 | 1100 | 600 | 850 | MGL.D.1107085 | 1100 | 700 | 850 |
| MGL.D.1206085 | 1200 | 600 | 850 | MGL.D.1207085 | 1200 | 700 | 850 |
| MGL.D.1306085 | 1300 | 600 | 850 | MGL.D.1307085 | 1300 | 700 | 850 |
| MGL.D.1406085 | 1400 | 600 | 850 | MGL.D.1407085 | 1400 | 700 | 850 |
| MGL.D.1506085 | 1500 | 600 | 850 | MGL.D.1507085 | 1500 | 700 | 850 |
| MGL.D.1606085 | 1600 | 600 | 850 | MGL.D.1607085 | 1600 | 700 | 850 |
| MGL.D.1706085 | 1700 | 600 | 850 | MGL.D.1707085 | 1700 | 700 | 850 |
| MGL.D.1806085 | 1800 | 600 | 850 | MGL.D.1807085 | 1800 | 700 | 850 |
| MGL.D.1906085 | 1900 | 600 | 850 | MGL.D.1907085 | 1900 | 700 | 850 |



Çalışma Tezgahı Dolaplı Sürgü Kapılı Ara Raf
Work Table / Cupboard with Intermediate Shelf

| Kod Code | Ebat / Size (mm) | | | Kod Code | Ebat / Size (mm) | | |
|----------------|------------------|-----|-----|----------------|------------------|-----|-----|
| | L | W | H | | L | W | H |
| MGL.DA.1006085 | 1000 | 600 | 850 | MGL.DA.1007085 | 1000 | 700 | 850 |
| MGL.DA.1106085 | 1100 | 600 | 850 | MGL.DA.1107085 | 1100 | 700 | 850 |
| MGL.DA.1206085 | 1200 | 600 | 850 | MGL.DA.1207085 | 1200 | 700 | 850 |
| MGL.DA.1306085 | 1300 | 600 | 850 | MGL.DA.1307085 | 1300 | 700 | 850 |
| MGL.DA.1406085 | 1400 | 600 | 850 | MGL.DA.1407085 | 1400 | 700 | 850 |
| MGL.DA.1506085 | 1500 | 600 | 850 | MGL.DA.1507085 | 1500 | 700 | 850 |
| MGL.DA.1606085 | 1600 | 600 | 850 | MGL.DA.1607085 | 1600 | 700 | 850 |
| MGL.DA.1706085 | 1700 | 600 | 850 | MGL.DA.1707085 | 1700 | 700 | 850 |
| MGL.DA.1806085 | 1800 | 600 | 850 | MGL.DA.1807085 | 1800 | 700 | 850 |
| MGL.DA.1906085 | 1900 | 600 | 850 | MGL.DA.1907085 | 1900 | 700 | 850 |



Çalışma Tezgahı / Dolaplı / Ara Raf / 4 Çekmeceli
Work Table / Cupboard / Intermediate Shelf / 4 Drawers

| Kod Code | Ebat / Size (mm) | | | Kod Code | Ebat / Size (mm) | | |
|-------------------|------------------|-----|-----|-------------------|------------------|-----|-----|
| | L | W | H | | L | W | H |
| MGL.DA.1406085-4D | 1400 | 600 | 850 | MGL.DA.1407085-4D | 1400 | 700 | 850 |
| MGL.DA.1506085-4D | 1500 | 600 | 850 | MGL.DA.1507085-4D | 1500 | 700 | 850 |
| MGL.DA.1606085-4D | 1600 | 600 | 850 | MGL.DA.1607085-4D | 1600 | 700 | 850 |
| MGL.DA.1706085-4D | 1700 | 600 | 850 | MGL.DA.1707085-4D | 1700 | 700 | 850 |
| MGL.DA.1806085-4D | 1800 | 600 | 850 | MGL.DA.1807085-4D | 1800 | 700 | 850 |
| MGL.DA.1906085-4D | 1900 | 600 | 850 | MGL.DA.1907085-4D | 1900 | 700 | 850 |

Polietilen Tablalı Tezgah Alt Tablalı 4 Çekmeceli Polyethylene Top Table Lower Shelf with Four Drawer



| Kod Code | Ebat / Size (mm) | | | Kod Code | Ebat / Size (mm) | | |
|--------------------|------------------|-----|-----|--------------------|------------------|-----|-----|
| | L | W | H | | L | W | H |
| MGL.PTT.1006085-4D | 1000 | 600 | 850 | MGL.PTT.1007085-4D | 1000 | 700 | 850 |
| MGL.PTT.1106085-4D | 1100 | 600 | 850 | MGL.PTT.1107085-4D | 1100 | 700 | 850 |
| MGL.PTT.1206085-4D | 1200 | 600 | 850 | MGL.PTT.1207085-4D | 1200 | 700 | 850 |
| MGL.PTT.1306085-4D | 1300 | 600 | 850 | MGL.PTT.1307085-4D | 1300 | 700 | 850 |
| MGL.PTT.1406085-4D | 1400 | 600 | 850 | MGL.PTT.1407085-4D | 1400 | 700 | 850 |
| MGL.PTT.1506085-4D | 1500 | 600 | 850 | MGL.PTT.1507085-4D | 1500 | 700 | 850 |
| MGL.PTT.1606085-4D | 1600 | 600 | 850 | MGL.PTT.1607085-4D | 1600 | 700 | 850 |
| MGL.PTT.1706085-4D | 1700 | 600 | 850 | MGL.PTT.1707085-4D | 1700 | 700 | 850 |
| MGL.PTT.1806085-4D | 1800 | 600 | 850 | MGL.PTT.1807085-4D | 1800 | 700 | 850 |
| MGL.PTT.1906085-4D | 1900 | 600 | 850 | MGL.PTT.1907085-4D | 1900 | 700 | 850 |

Mermer Tablalı Tezgahlar Alt Tablasız Marble Top Table without Lower Shelf



| Kod Code | Ebat / Size (mm) | | | Kod Code | Ebat / Size (mm) | | |
|----------------|------------------|-----|-----|----------------|------------------|-----|-----|
| | L | W | H | | L | W | H |
| MGL.MT.1006085 | 1000 | 600 | 850 | MGL.MT.1007085 | 1000 | 700 | 850 |
| MGL.MT.1106085 | 1100 | 600 | 850 | MGL.MT.1107085 | 1100 | 700 | 850 |
| MGL.MT.1206085 | 1200 | 600 | 850 | MGL.MT.1207085 | 1200 | 700 | 850 |
| MGL.MT.1306085 | 1300 | 600 | 850 | MGL.MT.1307085 | 1300 | 700 | 850 |
| MGL.MT.1406085 | 1400 | 600 | 850 | MGL.MT.1407085 | 1400 | 700 | 850 |
| MGL.MT.1506085 | 1500 | 600 | 850 | MGL.MT.1507085 | 1500 | 700 | 850 |
| MGL.MT.1606085 | 1600 | 600 | 850 | MGL.MT.1607085 | 1600 | 700 | 850 |
| MGL.MT.1706085 | 1700 | 600 | 850 | MGL.MT.1707085 | 1700 | 700 | 850 |
| MGL.MT.1806085 | 1800 | 600 | 850 | MGL.MT.1807085 | 1800 | 700 | 850 |
| MGL.MT.1906085 | 1900 | 600 | 850 | MGL.MT.1907085 | 1900 | 700 | 850 |

Mermer Tablalı Tezgahlar Alt Tablalı Marble Top Table with Bottom Shelf



| Kod Code | Ebat / Size (mm) | | | Kod Code | Ebat / Size (mm) | | |
|-----------------|------------------|-----|-----|-----------------|------------------|-----|-----|
| | L | W | H | | L | W | H |
| MGL.MTT.1006085 | 1000 | 600 | 850 | MGL.MTT.1007085 | 1000 | 700 | 850 |
| MGL.MTT.1106085 | 1100 | 600 | 850 | MGL.MTT.1107085 | 1100 | 700 | 850 |
| MGL.MTT.1206085 | 1200 | 600 | 850 | MGL.MTT.1207085 | 1200 | 700 | 850 |
| MGL.MTT.1306085 | 1300 | 600 | 850 | MGL.MTT.1307085 | 1300 | 700 | 850 |
| MGL.MTT.1406085 | 1400 | 600 | 850 | MGL.MTT.1407085 | 1400 | 700 | 850 |
| MGL.MTT.1506085 | 1500 | 600 | 850 | MGL.MTT.1507085 | 1500 | 700 | 850 |
| MGL.MTT.1606085 | 1600 | 600 | 850 | MGL.MTT.1607085 | 1600 | 700 | 850 |
| MGL.MTT.1706085 | 1700 | 600 | 850 | MGL.MTT.1707085 | 1700 | 700 | 850 |
| MGL.MTT.1806085 | 1800 | 600 | 850 | MGL.MTT.1807085 | 1800 | 700 | 850 |
| MGL.MTT.1906085 | 1900 | 600 | 850 | MGL.MTT.1907085 | 1900 | 700 | 850 |

Hareketli Çalışma Tezgahları Mobile Table



| Kod Code | Ebat / Size (mm) | | | Kod Code | Ebat / Size (mm) | | |
|-------------------|------------------|-----|-----|-------------------|------------------|-----|-----|
| | L | W | H | | L | W | H |
| MGL.CTT.1006085-H | 1000 | 600 | 850 | MGL.CTT.1007085-H | 1000 | 700 | 850 |
| MGL.CTT.1106085-H | 1100 | 600 | 850 | MGL.CTT.1107085-H | 1100 | 700 | 850 |
| MGL.CTT.1206085-H | 1200 | 600 | 850 | MGL.CTT.1207085-H | 1200 | 700 | 850 |
| MGL.CTT.1306085-H | 1300 | 600 | 850 | MGL.CTT.1307085-H | 1300 | 700 | 850 |
| MGL.CTT.1406085-H | 1400 | 600 | 850 | MGL.CTT.1407085-H | 1400 | 700 | 850 |
| MGL.CTT.1506085-H | 1500 | 600 | 850 | MGL.CTT.1507085-H | 1500 | 700 | 850 |
| MGL.CTT.1606085-H | 1600 | 600 | 850 | MGL.CTT.1607085-H | 1600 | 700 | 850 |
| MGL.CTT.1706085-H | 1700 | 600 | 850 | MGL.CTT.1707085-H | 1700 | 700 | 850 |
| MGL.CTT.1806085-H | 1800 | 600 | 850 | MGL.CTT.1807085-H | 1800 | 700 | 850 |
| MGL.CTT.1906085-H | 1900 | 600 | 850 | MGL.CTT.1907085-H | 1900 | 700 | 850 |

Hareketli Çalışma Tezgahı Ara Rafı Mobile Table / Lower and Intermediate Shelves



| Kod Code | Ebat / Size (mm) | | | Kod Code | Ebat / Size (mm) | | |
|--------------------|------------------|-----|-----|--------------------|------------------|-----|-----|
| | L | W | H | | L | W | H |
| MGL.CTTA.1006085-H | 1000 | 600 | 850 | MGL.CTTA.1007085-H | 1000 | 700 | 850 |
| MGL.CTTA.1106085-H | 1100 | 600 | 850 | MGL.CTTA.1107085-H | 1100 | 700 | 850 |
| MGL.CTTA.1206085-H | 1200 | 600 | 850 | MGL.CTTA.1207085-H | 1200 | 700 | 850 |
| MGL.CTTA.1306085-H | 1300 | 600 | 850 | MGL.CTTA.1307085-H | 1300 | 700 | 850 |
| MGL.CTTA.1406085-H | 1400 | 600 | 850 | MGL.CTTA.1407085-H | 1400 | 700 | 850 |
| MGL.CTTA.1506085-H | 1500 | 600 | 850 | MGL.CTTA.1507085-H | 1500 | 700 | 850 |
| MGL.CTTA.1606085-H | 1600 | 600 | 850 | MGL.CTTA.1607085-H | 1600 | 700 | 850 |
| MGL.CTTA.1706085-H | 1700 | 600 | 850 | MGL.CTTA.1707085-H | 1700 | 700 | 850 |
| MGL.CTTA.1806085-H | 1800 | 600 | 850 | MGL.CTTA.1807085-H | 1800 | 700 | 850 |
| MGL.CTTA.1906085-H | 1900 | 600 | 850 | MGL.CTTA.1907085-H | 1900 | 700 | 850 |

Hareketli Çalışma Tezgahı Ara Rafı Çekmeceli Mobile Table / Lower and Intermediate Shelves with Drawer



| Kod Code | Ebat / Size (mm) | | | Kod Code | Ebat / Size (mm) | | |
|----------------------|------------------|-----|-----|----------------------|------------------|-----|-----|
| | L | W | H | | L | W | H |
| MGL.CTT.1006085-1D-H | 1000 | 600 | 850 | MGL.CTT.1007085-1D-H | 1000 | 700 | 850 |
| MGL.CTT.1106085-1D-H | 1100 | 600 | 850 | MGL.CTT.1107085-1D-H | 1100 | 700 | 850 |
| MGL.CTT.1206085-1D-H | 1200 | 600 | 850 | MGL.CTT.1207085-1D-H | 1200 | 700 | 850 |
| MGL.CTT.1306085-1D-H | 1300 | 600 | 850 | MGL.CTT.1307085-1D-H | 1300 | 700 | 850 |
| MGL.CTT.1406085-1D-H | 1400 | 600 | 850 | MGL.CTT.1407085-1D-H | 1400 | 700 | 850 |
| MGL.CTT.1506085-1D-H | 1500 | 600 | 850 | MGL.CTT.1507085-1D-H | 1500 | 700 | 850 |
| MGL.CTT.1606085-1D-H | 1600 | 600 | 850 | MGL.CTT.1607085-1D-H | 1600 | 700 | 850 |
| MGL.CTT.1706085-1D-H | 1700 | 600 | 850 | MGL.CTT.1707085-1D-H | 1700 | 700 | 850 |
| MGL.CTT.1806085-1D-H | 1800 | 600 | 850 | MGL.CTT.1807085-1D-H | 1800 | 700 | 850 |
| MGL.CTT.1906085-1D-H | 1900 | 600 | 850 | MGL.CTT.1907085-1D-H | 1900 | 700 | 850 |



El ve Paspas Yıkama Evyesi
Janitorial Sink Unit

| Kod Code | Ebatlar Dimensions |
|------------|--------------------|
| | mm |
| MGL.JAN.01 | 500 x 600 x 900 |
| MGL.JAN.02 | 500 x 700 x 900 |



Ayaktan Kumandalı El Yıkama Evyesi
Hand Wash Sink Foot Operated

| Kod Code | Ebatlar Dimensions |
|-------------|--------------------|
| | mm |
| MGL.EV.01-T | 500 x 450 x 1350 |



Dizden Kumandalı El Yıkama Evyesi
Hand Wash Sink Knee Operated

| Kod Code | Ebatlar Dimensions |
|-----------|--------------------|
| | mm |
| MGL.EV.01 | 505 x 450 x 200 |



Dolaplı Çalışma Tezgahı Kahve Çekmeceli
CupBoard Work Table with Coffee Dravers

| Kod Code | Ebat / Size (mm) | | | Kod Code | Ebat / Size (mm) | | |
|-------------------|------------------|-----|-----|-------------------|------------------|-----|-----|
| | L | W | H | | L | W | H |
| MGL.D.1206085-1KC | 1200 | 600 | 850 | MGL.D.1207085-1KC | 1200 | 700 | 850 |



Blok Çekmece Ünitesi
Work Table with Drawers

| Kod Code | Ebat / Size (mm) | | | Kod Code | Ebat / Size (mm) | | |
|----------------|------------------|-----|-----|----------------|------------------|-----|-----|
| | L | W | H | | L | W | H |
| MGL.BLK.606085 | 600 | 600 | 850 | MGL.BLK.607085 | 600 | 700 | 850 |
| MGL.BLK.706085 | 700 | 600 | 850 | MGL.BLK.707085 | 700 | 700 | 850 |



Bone / Galoş Dolabı
Bonnet / Overshoe Cabinet

| Kod Code | Ebat / Size (mm) | | |
|-----------|------------------|-----|-----|
| | L | W | H |
| MGL.BG.01 | 470 | 250 | 820 |



Süzme Tezgahları
Straining Tables

| Kod Code | Ebat / Size (mm) | | |
|-----------------|------------------|-----|-----|
| | L | W | H |
| MGL.SUZ.1007085 | 1000 | 700 | 850 |
| MGL.SUZ.1207085 | 1200 | 700 | 850 |
| MGL.SUZ.1407085 | 1400 | 700 | 850 |
| MGL.SUZ.1607085 | 1600 | 700 | 850 |
| MGL.SUZ.1807085 | 1800 | 700 | 850 |
| MGL.SUZ.2007085 | 2000 | 700 | 850 |



Çöp Sıyırma Tezgahları
Waste Peeling Tables

| Kod Code | Ebat / Size (mm) | | |
|-----------------|------------------|-----|-----|
| | L | W | H |
| MGL.SIY.1007085 | 1000 | 725 | 850 |
| MGL.SIY.1207085 | 1200 | 725 | 850 |
| MGL.SIY.1407085 | 1400 | 725 | 850 |
| MGL.SIY.1607085 | 1600 | 725 | 850 |
| MGL.SIY.1807085 | 1800 | 725 | 850 |
| MGL.SIY.2007085 | 2000 | 725 | 850 |
| MGL.SIY.2207085 | 2200 | 725 | 850 |
| MGL.SIY.2407085 | 2400 | 725 | 850 |



Kazan Yıkama Tezgahı
Boiler Washing Tables

| Kod Code | Ebat / Size (mm) | | |
|-----------------|------------------|-----|-----|
| | L | W | H |
| MGL.KYE.707055 | 700 | 700 | 570 |
| MGL.KYE.808055 | 800 | 800 | 570 |
| MGL.KYE.1008055 | 1000 | 800 | 570 |
| MGL.KYE.1208055 | 1200 | 800 | 570 |
| MGL.KYE.1408055 | 1400 | 800 | 570 |



Bulaşık Giriş Tezgahı
Dishwasher Inlet Table with Sink

| Kod Code | Ebat / Size (mm) | | |
|-----------------|------------------|-----|-----|
| | L | W | H |
| MGL.BGT.1007085 | 1000 | 725 | 850 |
| MGL.BGT.1207085 | 1200 | 725 | 850 |
| MGL.BGT.1407085 | 1400 | 725 | 850 |
| MGL.BGT.1607085 | 1600 | 725 | 850 |
| MGL.BGT.1807085 | 1800 | 725 | 850 |
| MGL.BGT.2007085 | 2000 | 725 | 850 |



Bulaşık Çıkış Tezgahı
Dishwasher Outlet Table

| Kod Code | Ebat / Size (mm) | | |
|-----------------|------------------|-----|-----|
| | L | W | H |
| MGL.BCT.1007085 | 1000 | 725 | 850 |
| MGL.BCT.1207085 | 1200 | 725 | 850 |
| MGL.BCT.1407085 | 1400 | 725 | 850 |
| MGL.BCT.1607085 | 1600 | 725 | 850 |
| MGL.BCT.1807085 | 1800 | 725 | 850 |
| MGL.BCT.2007085 | 2000 | 725 | 850 |
| MGL.BCT.2207085 | 2200 | 725 | 850 |
| MGL.BCT.2407085 | 2400 | 725 | 850 |





Tek Katlı Duvar Rafı Wall Shelf Single

| Kod Code | Ebatlar Dimensions |
|---------------|--------------------|
| | mm |
| MGL.DR1.8030 | 800 x 300 x 30 |
| MGL.DR1.10030 | 1000 x 300 x 30 |
| MGL.DR1.12030 | 1200 x 300 x 30 |
| MGL.DR1.14030 | 1400 x 300 x 30 |
| MGL.DR1.16030 | 1600 x 300 x 30 |
| MGL.DR1.18030 | 1800 x 300 x 30 |
| MGL.DR1.20030 | 2000 x 300 x 30 |
| MGL.DR1.22030 | 2200 x 300 x 30 |
| MGL.DR1.24030 | 2400 x 300 x 30 |



Çift Katlı Duvar Rafı Wall Shelf Double Row

| Kod Code | Ebatlar Dimensions |
|---------------|--------------------|
| | mm |
| MGL.DR2.8030 | 800 x 300 x 30 |
| MGL.DR2.10030 | 1000 x 300 x 30 |
| MGL.DR2.12030 | 1200 x 300 x 30 |
| MGL.DR2.14030 | 1400 x 300 x 30 |
| MGL.DR2.16030 | 1600 x 300 x 30 |
| MGL.DR2.18030 | 1800 x 300 x 30 |
| MGL.DR2.20030 | 2000 x 300 x 30 |
| MGL.DR2.22030 | 2200 x 300 x 30 |
| MGL.DR2.24030 | 2400 x 300 x 30 |



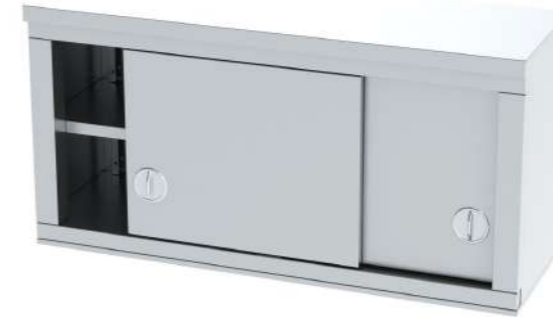
Üç Katlı Duvar Rafı Wall Shelf Triple Row

| Kod Code | Ebatlar Dimensions |
|---------------|--------------------|
| | mm |
| MGL.DR3.8030 | 800 x 300 x 30 |
| MGL.DR3.10030 | 1000 x 300 x 30 |
| MGL.DR3.12030 | 1200 x 300 x 30 |
| MGL.DR3.14030 | 1400 x 300 x 30 |
| MGL.DR3.16030 | 1600 x 300 x 30 |
| MGL.DR3.18030 | 1800 x 300 x 30 |
| MGL.DR3.20030 | 2000 x 300 x 30 |
| MGL.DR3.22030 | 2200 x 300 x 30 |
| MGL.DR3.24030 | 2400 x 300 x 30 |



Duvar Dolabı Kapısız Ara Rafılı Wall Cupboard without Door with Intermediate Shelf

| Kod Code | Ebatlar Dimensions |
|----------------|--------------------|
| | mm |
| MGL.DD.10040-K | 1000 x 400 x 600 |
| MGL.DD.12040-K | 1200 x 400 x 600 |
| MGL.DD.14040-K | 1400 x 400 x 600 |
| MGL.DD.16040-K | 1600 x 400 x 600 |
| MGL.DD.18040-K | 1800 x 400 x 600 |
| MGL.DD.20040-K | 2000 x 400 x 600 |
| MGL.DD.22040-K | 2200 x 400 x 600 |
| MGL.DD.24040-K | 2400 x 400 x 600 |



Sürgü Kapılı Duvar Dolabı Ara Rafılı Wall Cupboard with Sliding Door and Intermediate Shelf

| Kod Code | Ebatlar Dimensions |
|--------------|--------------------|
| | mm |
| MGL.DD.10040 | 1000 x 400 x 600 |
| MGL.DD.12040 | 1200 x 400 x 600 |
| MGL.DD.14040 | 1400 x 400 x 600 |
| MGL.DD.16040 | 1600 x 400 x 600 |
| MGL.DD.18040 | 1800 x 400 x 600 |
| MGL.DD.20040 | 2000 x 400 x 600 |
| MGL.DD.22040 | 2200 x 400 x 600 |
| MGL.DD.24040 | 2400 x 400 x 600 |



Malzeme Dolabı Ingredient Upright Cabinet

| Kod Code | Ebatlar Dimensions |
|--------------|--------------------|
| | mm |
| MGL.MD.10040 | 1000 x 400 x 1600 |
| MGL.MD.10050 | 1000 x 500 x 1600 |
| MGL.MD.10060 | 1000 x 600 x 1600 |
| MGL.MD.12040 | 1200 x 400 x 1600 |
| MGL.MD.12050 | 1200 x 500 x 1600 |
| MGL.MD.12060 | 1200 x 600 x 1600 |
| MGL.MD.14040 | 1400 x 400 x 1600 |
| MGL.MD.14050 | 1400 x 500 x 1600 |
| MGL.MD.14060 | 1400 x 600 x 1600 |



Tek Evyeli Çalışma Tezgahı Alt Tablasız
Work Table with Single Sink without Bottom Shelf

| Kod Code | Ebatlar Dimensions |
|------------------|--------------------|
| | mm |
| MGL.EV.606085-1E | 600 x 600 x 850 |
| MGL.EV.707085-1E | 700 x 700 x 850 |



Tek Evyeli Çalışma Tezgahı Alt Tablasız
Work Table with Single Sink without Bottom Shelf

| Kod Code | Ebatlar Dimensions | Kod Code | Ebatlar Dimensions |
|-------------------|--------------------|-------------------|--------------------|
| | mm | | mm |
| MGL.EV.1006085-1E | 1000 x 600 x 850 | MGL.EV.1007085-1E | 1000 x 700 x 850 |
| MGL.EV.1206085-1E | 1200 x 600 x 850 | MGL.EV.1207085-1E | 1200 x 700 x 850 |
| MGL.EV.1406085-1E | 1400 x 600 x 850 | MGL.EV.1407085-1E | 1400 x 700 x 850 |
| MGL.EV.1606085-1E | 1600 x 600 x 850 | MGL.EV.1607085-1E | 1700 x 700 x 850 |
| MGL.EV.1806085-1E | 1800 x 600 x 850 | MGL.EV.1807085-1E | 1800 x 700 x 850 |
| MGL.EV.2006085-1E | 2000 x 600 x 850 | MGL.EV.2007085-1E | 2000 x 700 x 850 |
| MGL.EV.2206085-1E | 2200 x 600 x 850 | MGL.EV.2207085-1E | 2200 x 700 x 850 |
| MGL.EV.2406085-1E | 2400 x 600 x 850 | MGL.EV.2407085-1E | 2400 x 700 x 850 |



Çift Evyeli Çalışma Tezgahı Alt Tablasız
Work Table with Double Sink without Bottom Shelf

| Kod Code | Ebatlar Dimensions | Kod Code | Ebatlar Dimensions |
|-------------------|--------------------|-------------------|--------------------|
| | mm | | mm |
| MGL.EV.1006085-2E | 1000 x 600 x 850 | MGL.EV.1007085-2E | 1000 x 700 x 850 |
| MGL.EV.1206085-2E | 1200 x 600 x 850 | MGL.EV.1207085-2E | 1200 x 700 x 850 |
| MGL.EV.1406085-2E | 1400 x 600 x 850 | MGL.EV.1407085-2E | 1400 x 700 x 850 |
| MGL.EV.1606085-2E | 1600 x 600 x 850 | MGL.EV.1707085-2E | 1700 x 700 x 850 |
| MGL.EV.1806085-2E | 1800 x 600 x 850 | MGL.EV.1807085-2E | 1800 x 700 x 850 |
| MGL.EV.2006085-2E | 2000 x 600 x 850 | MGL.EV.2007085-2E | 2000 x 700 x 850 |
| MGL.EV.2206085-2E | 2200 x 600 x 850 | MGL.EV.2207085-2E | 2200 x 700 x 850 |
| MGL.EV.2406085-2E | 2400 x 600 x 850 | MGL.EV.2407085-2E | 2400 x 700 x 850 |



Üç Evyeli Çalışma Tezgahı Alt Tablasız
Work Table with Triple Sink without Bottom Shelf

| Kod Code | Ebatlar Dimensions |
|-------------------|--------------------|
| | mm |
| MGL.EV.1807085-3E | 1800 x 700 x 850 |
| MGL.EV.1907085-3E | 1900 x 700 x 850 |
| MGL.EV.2007085-3E | 2000 x 700 x 850 |
| MGL.EV.2207085-3E | 2200 x 700 x 850 |
| MGL.EV.2407085-3E | 2400 x 700 x 850 |



MUĞLA İNOKS

Endüstriyel Mutfak

SERVİS EKİPMANLARI SERVICE EQUIPMENTS



Servis Tezgahı Ara Raflı
Service Table with Intermediate Shelf

| Kod Code | Ebatlar Dimensions |
|-------------------|--------------------|
| | mm |
| MGL.STA.807085-K | 800x700x850 |
| MGL.STA.907085-K | 900x700x850 |
| MGL.STA.1007085-K | 1000x700x850 |
| MGL.STA.1107085-K | 1100x700x850 |
| MGL.STA.1207085-K | 1200x700x850 |
| MGL.STA.1307085-K | 1300x700x850 |
| MGL.STA.1407085-K | 1400x700x850 |
| MGL.STA.1507085-K | 1500x700x850 |
| MGL.STA.1607085-K | 1600x700x850 |
| MGL.STA.1707085-K | 1700x700x850 |
| MGL.STA.1807085-K | 1800x700x850 |
| MGL.STA.1907085-K | 1900x700x850 |

Servis Tezgahı, Sürgü Kapılı
Service Table with Intermediate Shelf Sliding Doors



| Kod Code | Ebatlar Dimensions |
|-----------------|--------------------|
| | mm |
| MGL.STA.807085 | 800x700x850 |
| MGL.STA.907085 | 900x700x850 |
| MGL.STA.1007085 | 1000x700x850 |
| MGL.STA.1107085 | 1100x700x850 |
| MGL.STA.1207085 | 1200x700x850 |
| MGL.STA.1307085 | 1300x700x850 |
| MGL.STA.1407085 | 1400x700x850 |
| MGL.STA.1507085 | 1500x700x850 |
| MGL.STA.1607085 | 1600x700x850 |
| MGL.STA.1707085 | 1700x700x850 |
| MGL.STA.1807085 | 1800x700x850 |
| MGL.STA.1907085 | 1900x700x850 |

Servis Dolabı / Sıcak Dolaplı
Service Table with Hot Cabinet



| Kod Code | Ebatlar Dimensions |
|-------------------|--------------------|
| | mm |
| MGL.STA.1407085-I | 1400x700x850 |
| MGL.STA.1507085-I | 1500x700x850 |
| MGL.STA.1607085-I | 1600x700x850 |
| MGL.STA.1907085-I | 1900x700x850 |

* 220V ile çalışmaktadır.



Küver Ünitesi
Cutlery Unit

| Kod Code | Ebatlar Dimensions |
|---------------|--------------------|
| | mm |
| MGL.KU.907085 | 900 0x700x850 |



Notr Servis Ünitesi
Notr Service Unit

| Kod Code | Ebatlar Dimensions |
|---------------|-------------------------|
| | mm |
| MGL.NSU.12070 | 1200 x 700 x 850 / 1400 |
| MGL.NSU.15070 | 1500 x 700 x 850 / 1400 |
| MGL.NSU.18070 | 1800 x 700 x 850 / 1400 |



Soğuk Servis Ünitesi
Cold Service Unit

| Kod Code | Ebatlar Dimensions |
|---------------|--|
| | mm |
| MGL.SSU.15070 | 1500 x 700 x 850 / 1400 4 x Gn 1/1 150 |
| MGL.SSU.18070 | 1800 x 700 x 850 / 1400 5 x Gn 1/1 150 |
| MGL.SSU.21070 | 2100 x 700 x 850 / 1400 6 x Gn 1/1 150 |



Sıcak Servis Ünitesi
Hot Service Unit

| Kod Code | Ebatlar Dimensions |
|---------------|--|
| | mm |
| MGL.SCU.15070 | 1500 x 700 x 850 / 1400 4 x Gn 1/1 150 |
| MGL.SCU.18070 | 1800 x 700 x 850 / 1400 5 x Gn 1/1 150 |
| MGL.SCU.21070 | 2100 x 700 x 850 / 1400 6 x Gn 1/1 150 |

**Mangal Davlumbazı**
Hood for Charcoal Grill

| Kod Code | Ebatlar Dimensions |
|-----------------|--------------------|
| | mm |
| MGL.D.KOM.10065 | 1000x650x1150 |
| MGL.D.KOM.15065 | 1500x650x1150 |
| MGL.D.KOM.20065 | 2000x650x1150 |
| MGL.D.KOM.25065 | 2500x650x1150 |

**Mangal**
Charcoal Grill

| Kod Code | Ebatlar Dimensions |
|---------------|--------------------|
| | mm |
| MGL.KOM.9050 | 920x500x250 |
| MGL.KOM.14050 | 1420x500x250 |
| MGL.KOM.19050 | 1920x500x250 |
| MGL.KOM.24050 | 2420x500x250 |

**Mangal Izgarası**
Charcoal Grill Part

| Kod Code | Ebatlar Dimensions |
|------------|--------------------|
| | mm |
| MGL.KOM.01 | Round - 500 |
| MGL.KOM.02 | V Type - 500 |

**MUĞLA İNOKS**

Endüstriyel Mutfak

TAŞIMA EKİPMANLARI
CARRYING EQUIPMENTS

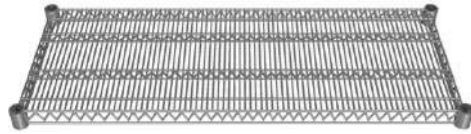


Tel Raflar 4 Katlı
Wire Shelves With 4 Floor

| Ebatlar Dimensions |
|-----------------------|
| mm |
| 460 x 910 x 1830 |
| 460 x 1070 x 1830 |
| 460 x 1220 x 1830 |
| 460 x 1370 x 1830 |
| 460x1520x1830 |
| 460x1830x1830 |
| 530x910x1830 |
| 530x1070x1830 |
| 530x1220x1830 |
| 530x1370x1830 |
| 530x1520x1830 |
| 530x1830x1830 |
| 610x910x1830 |
| 610x1070x1830 |
| 610x1220x1830 |
| 610x1370x1830 |
| 610x1520x1830 |
| 610x1830x1830 |

Tel Raf Tabla
Wire Floor Shelves

| Ebatlar Dimensions | Ebatlar Dimensions |
|-----------------------|-----------------------|
| mm | mm |
| 360x910 | 530x910 |
| 360x1070 | 530x1070 |
| 360x1220 | 530x1220 |
| 360x1370 | 530x1370 |
| 360x1520 | 530x1520 |
| 360x1830 | 530x1830 |



| Ebatlar Dimensions | Ebatlar Dimensions |
|-----------------------|-----------------------|
| mm | mm |
| 460x910 | 610x910 |
| 460x1070 | 610x1070 |
| 460x1220 | 610x1220 |
| 460x1370 | 610x1370 |
| 460x1520 | 610x1520 |
| 460x1830 | 610x1830 |

| Ebatlar Dimensions |
|-----------------------|
| mm |
| 760x1520 |
| 760x1830 |



Düz Raflar 4 Katlı
Smooth Shelves With 4 Floor

| Ebatlar Dimensions |
|-----------------------|
| mm |
| 460 x 910 x 1830 |
| 460x1070x1830 |
| 460x1220x1830 |
| 460x1370x1830 |
| 460x1520x1830 |
| 460x1830x1830 |
| 530x910x1830 |
| 530x1070x1830 |
| 530x1220x1830 |
| 530x1370x1830 |
| 530x1520x1830 |
| 530x1830x1830 |
| 610x910x1830 |
| 610x1070x1830 |
| 610x1220x1830 |
| 610x1370x1830 |
| 610x1520x1830 |
| 610x1830x1830 |

Düz Raf Tabla
Smooth Floor Shelves

| Ebatlar Dimensions | Ebatlar Dimensions |
|-----------------------|-----------------------|
| mm | mm |
| 360x910 | 530x910 |
| 360x1070 | 530x1070 |
| 360x1220 | 530x1220 |
| 360x1370 | 530x1370 |
| 360x1520 | 530x1520 |
| 360x1830 | 530x1830 |



| Ebatlar Dimensions | Ebatlar Dimensions |
|-----------------------|-----------------------|
| mm | mm |
| 460x910 | 610x910 |
| 460x1070 | 610x1070 |
| 460x1220 | 610x1220 |
| 460x1370 | 610x1370 |
| 460x1520 | 610x1520 |
| 460x1830 | 610x1830 |

| Ebatlar Dimensions |
|-----------------------|
| mm |
| 760x1520 |
| 760x1830 |



Delikli Raflar 4 Katlı
Perforated Shelves With 4 Floor

| Ebatlar Dimensions |
|-----------------------|
| mm |
| 460 x 910 x 1830 |
| 460x1070x1830 |
| 460x1220x1830 |
| 460x1370x1830 |
| 460x1520x1830 |
| 460x1830x1830 |
| 530x910x1830 |
| 530x1070x1830 |
| 530x1220x1830 |
| 530x1370x1830 |
| 530x1520x1830 |
| 530x1830x1830 |
| 610x910x1830 |
| 610x1070x1830 |
| 610x1220x1830 |
| 610x1370x1830 |
| 610x1520x1830 |
| 610x1830x1830 |

Delikli Raf Tabla
Perforated Floor Shelves



| Ebatlar Dimensions | Ebatlar Dimensions |
|-----------------------|-----------------------|
| mm | mm |
| 360x910 | 530x910 |
| 360x1070 | 530x1070 |
| 360x1220 | 530x1220 |
| 360x1370 | 530x1370 |
| 360x1520 | 530x1520 |
| 360x1830 | 530x1830 |

| Ebatlar Dimensions | Ebatlar Dimensions |
|-----------------------|-----------------------|
| mm | mm |
| 460x910 | 610x910 |
| 460x1070 | 610x1070 |
| 460x1220 | 610x1220 |
| 460x1370 | 610x1370 |
| 460x1520 | 610x1520 |
| 460x1830 | 610x1830 |



Tekli Tepsi Taşıma Arabası (15 Tepsi)
Tray Collecting Trolley (15 Tray)

| Kod Code | Ebatlar Dimensions |
|------------------------------|-----------------------|
| | mm |
| MGLİM-3753/15 Tepsi / Tray | 470 x 600 x 1530 |
| MGLİM-4060 / 18 Tepsi / Tray | 500 x 670 x 1530 |
| MGLİM-5070 / 15 Tepsi / Tray | 600 x 770 x 1530 |



İkili Tepsi Taşıma Arabası (30 Tepsi)
Tray Collecting Trolley (30 Tray)

| Kod Code | Ebatlar Dimensions |
|------------------------------|-----------------------|
| | mm |
| MGLİM-3753 /30 Tepsi / Tray | 875 x 600 x 1530 |
| MGLİM-4060 / 30 Tepsi / Tray | 935 x 670 x 1530 |



Üçlü Tepsi Taşıma Arabası (45 Tepsi)
Tray Collecting Trolley (45 Tray)

| Kod Code | Ebatlar Dimensions |
|----------------|-----------------------|
| | mm |
| MGLİM-3753 /45 | 1280 x 600 x 1530 |



Bulaşık Toplama Arabası
Dish Collecting Trolley

| Kod Code | Ebatlar Dimensions |
|-------------|--------------------|
| | mm |
| MGLİM-BT200 | 780 x 550 x 900 |



Bulaşık Toplama Çöp Kovası İtaveli
Dish Collecting Trolley with Basket

| Kod Code | Ebatlar Dimensions |
|---------------|--------------------|
| | mm |
| MGLİM-BT200-C | 850 x 550 x 900 |



Evyeli Araba
Trolley with Sink

| Kod Code | Ebatlar Dimensions |
|---------------|--------------------|
| | mm |
| MGLİM-EVYE-GN | 560 x 760 x 900 |



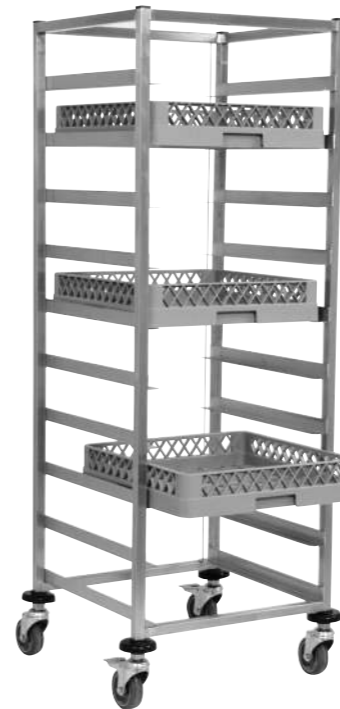
Basket Taşıma Arabası
Rack Trolley

| Kod Code | Ebatlar Dimensions |
|-----------------|--------------------|
| | mm |
| MGLİM-BASKET /1 | 550 x 550 x 900 |



Basket Taşıma Alçak
Rack Trolley Low

| Kod Code | Ebatlar Dimensions |
|-----------------|--------------------|
| | mm |
| MGLİM-BASKET /5 | 600 x 570 x 780 |



Basket Taşıma Arabası
Rack Trolley

| Kod Code | Ebatlar Dimensions |
|------------------|--------------------|
| | mm |
| MGLİM-BASKET /10 | 600 x 570 x 1000 |



**Tabak Taşıma / 200 Tabaklık
Plate Trolley (200 Plate)**

| Kod Code | Ebatlar Dimensions |
|-----------------|--------------------|
| | mm |
| MGLİM-TABAK/200 | 520 x 980 x 750 |



**Tabak Taşıma / 400 Tabaklık
Plate Trolley / 400 Plate**

| Kod Code | Ebatlar Dimensions |
|-----------------|--------------------|
| | mm |
| MGLİM-TABAK/400 | 820 x 980 x 750 |



**Kazan Taşıma Arabası
Pot Trolley**

| Kod Code | Ebatlar Dimensions |
|-------------|--------------------|
| | mm |
| MGLİM-KTA/1 | 600 x 600 x 570 |
| MGLİM-KTA/2 | 600 x 700 x 850 |



**Erzak Taşıma Arabası
Waste Trolley**

| Kod Code | Ebatlar Dimensions |
|---------------|--------------------|
| | mm |
| MGLİM-ERZ 100 | 450 x 600 x 500 |



**Erzak Arabası Çift Kapaklı (140 Lt.)
InMGLedient Trolley**

| Kod Code | Ebatlar Dimensions |
|---------------|--------------------|
| | mm |
| MGLİM-ERZ 200 | mm |



**Et Balık Taşıma
Meat & Fish Carrying Trolley**

| Kod Code | Ebatlar Dimensions |
|-----------|--------------------|
| | mm |
| MGLİM-EBT | 800 x 600 x 90 |



Tabldot Tepsi Taşıma Arabası
Tabldot Collecting Trolleys

| Kod Code | Ebatlar Dimensions |
|------------------------------|--------------------|
| | mm |
| MGLİM-T-30 (30 Tepsi / Tray) | 495 x 630 x 1530 |
| MGLİM-T-60 (60 Tepsi / Tray) | 925 x 630 x 1530 |



GN Küvet Taşıma Arabası (15 Gn Küvet)
GN Container Collecting Trolleys (15 / Gn Containers)

| Kod Code | Ebatlar Dimensions |
|------------------------------------|--------------------|
| | mm |
| MGLİM-GN21 2/1 Gn Küvet / Gn Cont. | 625 x 720 x 1530 |
| MGLİM-GN11 1/1 Gn Küvet / Gn Cont. | 420 x 600 x 1530 |



Termo Tepsi Taşıma Arabası 9 Tray
Thermo Tray Collecting Trolleys 9 Tray

| Kod Code | Ebatlar Dimensions |
|-----------|--------------------|
| | mm |
| MGLİM-TT9 | 475 x 600 x 1480 |



Kazan Taşıma Arabası
Pot Trolley

| Kod Code | Ebatlar Dimensions |
|-----------|--------------------|
| | mm |
| MGLİM-KTA | 900 x 600 x 900 |



Yük Taşıma Arabası
Platform Trolley

| Kod Code | Ebatlar Dimensions |
|-----------|-----------------------|
| | mm |
| MGLİM-PTA | 900 x 600 x 200 / 900 |



Servis İki Katlı
Service Trolley

| Kod Code | Ebatlar Dimensions |
|---------------|--------------------|
| | mm |
| MGLİM-SERV /2 | 550 x 850 x 900 |



Servis Üç Katlı
Service Trolley

| Kod Code | Ebatlar Dimensions |
|---------------|--------------------|
| | mm |
| MGLİM-SERV /3 | 550 x 850 x 900 |

**Et Askı Arabası**
Meat Hanging Trolley

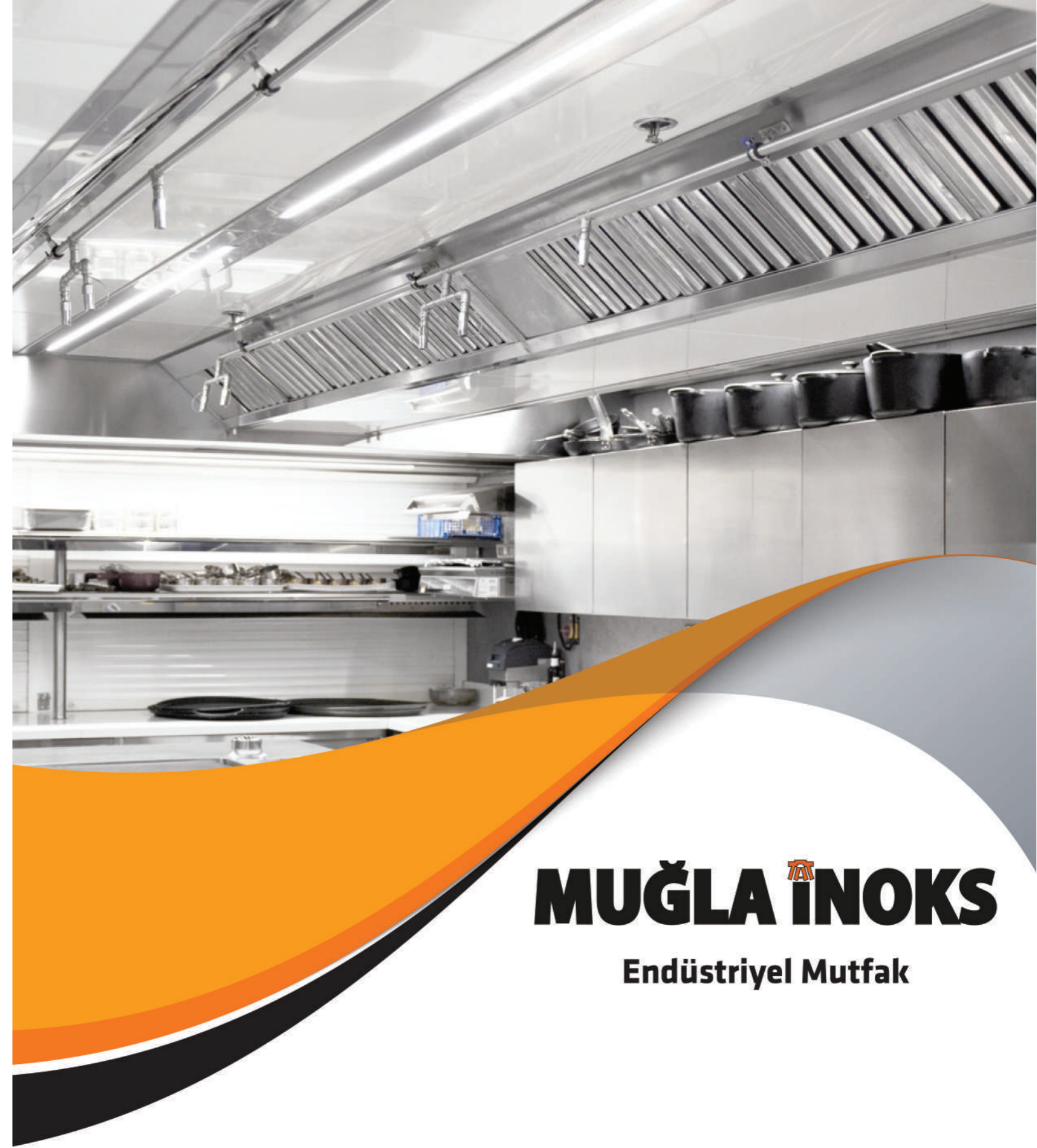
| Kod Code | Ebatlar Dimensions |
|--------------|--------------------|
| | mm |
| MGLİM-ETA100 | 1000 x 550 x 1700 |
| MGLİM-ETA120 | 1200 x 550 x 1700 |
| MGLİM-ETA150 | 1500 x 550 x 1700 |

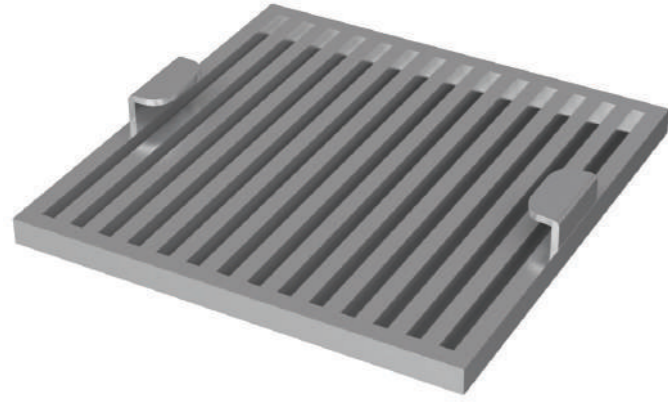
**Et Çözdürme Arabası**
Meat Deicing Trolley

| Kod Code | Ebatlar Dimensions |
|------------|------------------------------|
| | mm |
| CD-ECA 100 | 6 katlı, GN2/1x150mm 6 kaplı |

**Çöp Arabası Yuvarlak**
Waste Trolley

| Kod Code | Ebatlar Dimensions |
|------------|--------------------|
| | mm / Lt. |
| MGLİM-CK50 | 400 x 500 - 50 |
| MGLİM-CK90 | 500 x 600 - 90 |

**MUĞLA İNOKS**
Endüstriyel Mutfak**DAVLUMBAZLAR**
HOODS



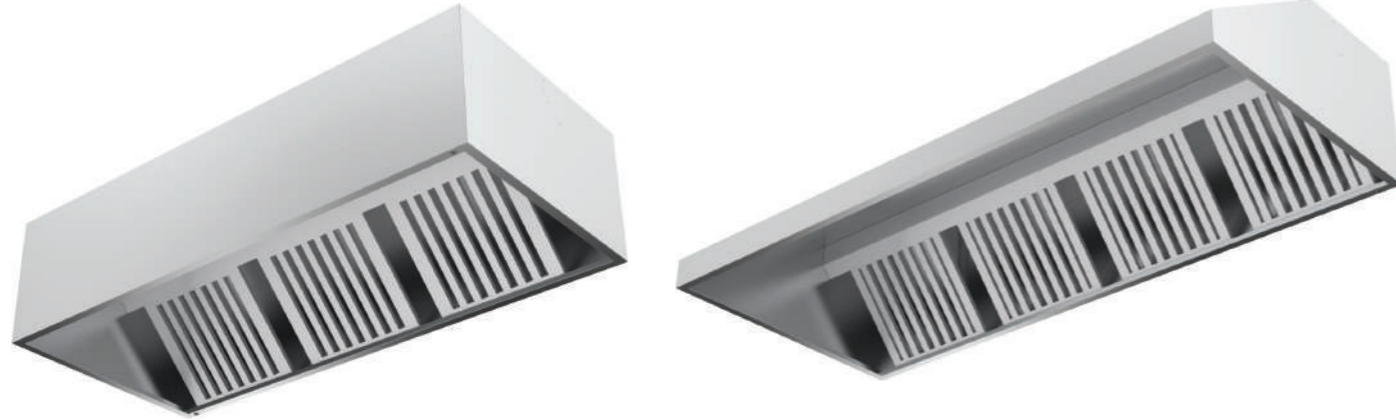
Davlumbaz Filtresi
Hood Filters

| Kod Code | Ebatlar Dimensions |
|-------------|--------------------|
| | mm |
| MGLİM-DAF50 | 500x500 |



430 Paslanmaz Çelik / Stainless Steel
Endüstriyel Davlumbazlarda Yağ Tutucu Görevini Yapar / Keeps Oil





Duvar Tipi Davlumbaz Filtireli Kutu Tip
Wall Type Hood With Filter Box Type

| Kod Code | Ebatlar Dimensions |
|--------------------|--------------------|
| | cm |
| MGL.DDF.1008050-K | 1000 x 800 x 500 |
| MGL.DDF.1508050-K | 1500 x 800 x 500 |
| MGL.DDF.2008050-K | 2000 x 800 x 500 |
| MGL.DDF.2508050-K | 2500 x 800 x 500 |
| MGL.DDF.3008050-K | 3000 x 800 x 500 |
| MGL.DDF.10010050-K | 1000 x 1000 x 500 |
| MGL.DDF.15010050-K | 1500 x 1000 x 500 |
| MGL.DDF.20010050-K | 2000 x 1000 x 500 |
| MGL.DDF.25010050-K | 2500 x 1000 x 500 |
| MGL.DDF.30010050-K | 3000 x 1000 x 500 |
| MGL.DDF.35010050-K | 3500 x 1000 x 500 |
| MGL.DDF.40010050-K | 4000 x 1000 x 500 |
| MGL.DDF.12012050-K | 1200 x 1200 x 500 |
| MGL.DDF.15012050-K | 1500 x 1200 x 500 |
| MGL.DDF.20012050-K | 2000 x 1200 x 500 |
| MGL.DDF.25012050-K | 2500 x 1200 x 500 |
| MGL.DDF.30012050-K | 3000 x 1200 x 500 |
| MGL.DDF.35012050-K | 3500 x 1200 x 500 |
| MGL.DDF.40012050-K | 4000 x 1200 x 500 |
| MGL.DDF.45012050-K | 4500 x 1200 x 500 |
| MGL.DDF.50012050-K | 5000 x 1200 x 500 |
| MGL.DDF.55012050-K | 5500 x 1200 x 500 |
| MGL.DDF.60012050-K | 6000 x 1200 x 500 |
| MGL.DDF.15015050-K | 1500 x 1500 x 500 |
| MGL.DDF.20015050-K | 2000 x 1500 x 500 |
| MGL.DDF.25015050-K | 2500 x 1500 x 500 |
| MGL.DDF.30015050-K | 3000 x 1500 x 500 |
| MGL.DDF.35015050-K | 3500 x 1500 x 500 |
| MGL.DDF.40015050-K | 4000 x 1500 x 500 |
| MGL.DDF.45015050-K | 4500 x 1500 x 500 |
| MGL.DDF.50015050-K | 5000 x 1500 x 500 |
| MGL.DDF.55015050-K | 5500 x 1500 x 500 |
| MGL.DDF.60015050-K | 6000 x 1500 x 500 |

Duvar Tipi Davlumbaz Filtireli
Wall Type Hood With Filter

| Kod Code | Ebatlar Dimensions |
|------------------|--------------------|
| | cm |
| MGL.DDF.1008050 | 100 x 80 x 50 |
| MGL.DDF.1508050 | 150 x 80 x 50 |
| MGL.DDF.2008050 | 200 x 80 x 50 |
| MGL.DDF.2508050 | 250 x 80 x 50 |
| MGL.DDF.3008050 | 300 x 80 x 50 |
| MGL.DDF.10010050 | 100 x 100 x 50 |
| MGL.DDF.15010050 | 150 x 100 x 50 |
| MGL.DDF.20010050 | 200 x 100 x 50 |
| MGL.DDF.25010050 | 250 x 100 x 50 |
| MGL.DDF.30010050 | 300 x 100 x 50 |
| MGL.DDF.35010050 | 350 x 100 x 50 |
| MGL.DDF.40010050 | 400 x 100 x 50 |
| MGL.DDF.12012050 | 120 x 120 x 50 |
| MGL.DDF.15012050 | 150 x 120 x 50 |
| MGL.DDF.20012050 | 200 x 120 x 50 |
| MGL.DDF.25012050 | 250 x 120 x 50 |
| MGL.DDF.30012050 | 300 x 120 x 50 |
| MGL.DDF.35012050 | 350 x 120 x 50 |
| MGL.DDF.40012050 | 400 x 120 x 50 |
| MGL.DDF.45012050 | 450 x 120 x 50 |
| MGL.DDF.50012050 | 500 x 120 x 50 |
| MGL.DDF.55012050 | 550 x 120 x 50 |
| MGL.DDF.60012050 | 600 x 120 x 50 |
| MGL.DDF.15015050 | 150 x 150 x 50 |
| MGL.DDF.20015050 | 200 x 150 x 50 |
| MGL.DDF.25015050 | 250 x 150 x 50 |
| MGL.DDF.30015050 | 300 x 150 x 50 |
| MGL.DDF.35015050 | 350 x 150 x 50 |
| MGL.DDF.40015050 | 400 x 150 x 50 |
| MGL.DDF.45015050 | 450 x 150 x 50 |
| MGL.DDF.50015050 | 500 x 150 x 50 |
| MGL.DDF.55015050 | 550 x 150 x 50 |
| MGL.DDF.60015050 | 600 x 150 x 50 |



Orta Tip Davlumbaz Filtireli
Middle Type Hood Without Filter

| Kod Code | Ebatlar Dimensions |
|------------------|--------------------|
| | cm |
| MGL.DOF.15015050 | 150 x 150 x 50 |
| MGL.DOF.20015050 | 200 x 150 x 50 |
| MGL.DOF.25015050 | 250 x 150 x 50 |
| MGL.DOF.30015050 | 300 x 150 x 50 |
| MGL.DOF.35015050 | 350 x 150 x 50 |
| MGL.DOF.40015050 | 400 x 150 x 50 |
| MGL.DOF.45015050 | 450 x 150 x 50 |
| MGL.DOF.50015050 | 500 x 150 x 50 |
| MGL.DOF.55015050 | 550 x 150 x 50 |
| MGL.DOF.60015050 | 600 x 150 x 50 |
| MGL.DOF.25020050 | 250 x 200 x 50 |
| MGL.DOF.30020050 | 300 x 200 x 50 |
| MGL.DOF.35020050 | 350 x 200 x 50 |
| MGL.DOF.40020050 | 400 x 200 x 50 |
| MGL.DOF.45020050 | 450 x 200 x 50 |
| MGL.DOF.50020050 | 500 x 200 x 50 |
| MGL.DOF.55020050 | 550 x 200 x 50 |
| MGL.DOF.60020050 | 600 x 200 x 50 |
| MGL.DOF.25025050 | 250 x 250 x 50 |
| MGL.DOF.30025050 | 300 x 250 x 50 |
| MGL.DOF.35025050 | 350 x 250 x 50 |
| MGL.DOF.40025050 | 400 x 250 x 50 |
| MGL.DOF.45025050 | 450 x 250 x 50 |
| MGL.DOF.50025050 | 500 x 250 x 50 |
| MGL.DOF.55025050 | 550 x 250 x 50 |
| MGL.DOF.60025050 | 600 x 250 x 50 |
| MGL.DOF.30030050 | 300 x 300 x 50 |
| MGL.DOF.35030050 | 350 x 300 x 50 |
| MGL.DOF.40030050 | 400 x 300 x 50 |
| MGL.DOF.45030050 | 450 x 300 x 50 |
| MGL.DOF.50030050 | 500 x 300 x 50 |
| MGL.DOF.55030050 | 550 x 300 x 50 |
| MGL.DOF.60030050 | 600 x 300 x 50 |

Orta Tip Davlumbaz Filtireli Kutu Tip
Middle Type Hood with Filter Box Type

| Kod Code | Ebatlar Dimensions |
|--------------------|--------------------|
| | cm |
| MGL.DOF.15015050-K | 150 x 150 x 50 |
| MGL.DOF.20015050-K | 200 x 150 x 50 |
| MGL.DOF.25015050-K | 250 x 150 x 50 |
| MGL.DOF.30015050-K | 300 x 150 x 50 |
| MGL.DOF.35015050-K | 350 x 150 x 50 |
| MGL.DOF.40015050-K | 400 x 150 x 50 |
| MGL.DOF.45015050-K | 450 x 150 x 50 |
| MGL.DOF.50015050-K | 500 x 150 x 50 |
| MGL.DOF.55015050-K | 550 x 150 x 50 |
| MGL.DOF.60015050-K | 600 x 150 x 50 |
| MGL.DOF.25020050-K | 250 x 200 x 50 |
| MGL.DOF.30020050-K | 300 x 200 x 50 |
| MGL.DOF.35020050-K | 350 x 200 x 50 |
| MGL.DOF.40020050-K | 400 x 200 x 50 |
| MGL.DOF.45020050-K | 450 x 200 x 50 |
| MGL.DOF.50020050-K | 500 x 200 x 50 |
| MGL.DOF.55020050-K | 550 x 200 x 50 |
| MGL.DOF.60020050-K | 600 x 200 x 50 |
| MGL.DOF.25025050-K | 250 x 250 x 50 |
| MGL.DOF.30025050-K | 300 x 250 x 50 |
| MGL.DOF.35025050-K | 350 x 250 x 50 |
| MGL.DOF.40025050-K | 400 x 250 x 50 |
| MGL.DOF.45025050-K | 450 x 250 x 50 |
| MGL.DOF.50025050-K | 500 x 250 x 50 |
| MGL.DOF.55025050-K | 550 x 250 x 50 |
| MGL.DOF.60025050-K | 600 x 250 x 50 |
| MGL.DOF.30030050-K | 300 x 300 x 50 |
| MGL.DOF.35030050-K | 350 x 300 x 50 |
| MGL.DOF.40030050-K | 400 x 300 x 50 |
| MGL.DOF.45030050-K | 450 x 300 x 50 |
| MGL.DOF.50030050-K | 500 x 300 x 50 |
| MGL.DOF.55030050-K | 550 x 300 x 50 |
| MGL.DOF.60030050-K | 600 x 300 x 50 |



MUĞLA İNOKS

Endüstriyel Mutfak

CAFE & BAR UNİTELERİ
CAFE & BAR EQUIPMANTS



Bar Modül Buzdolaplı
Bar Module with Refrigerator

| Kod Code | Ebatlar Dimensions | Güç Power |
|-----------------|--------------------|------------|
| | mm | Kw / V |
| MGL.BAR.14070-S | 1400 x 700 x 900 | 0,26 / 230 |



Bar Modül Alt Standlı
Bar Module with Stand

| Kod Code | Ebatlar Dimensions |
|---------------|--------------------|
| | mm |
| MGL.BAR.14070 | 1400 x 700 x 900 |



Mini Bar Modül Alt Standlı
Small Bar Module with Stand

| Kod Code | Ebatlar Dimensions |
|--------------|--------------------|
| | mm |
| MGL.BAR.9070 | 900 x 700 x 900 |



Bar Şişe Standı
Bar Bottle Stand

| Kod Code | Ebatlar Dimensions |
|--------------|--------------------|
| | mm |
| MGL.BAR.5070 | 500 x 700 x 900 |



Bar Evyesi Modül
Bar Sink Module

| Kod Code | Ebatlar Dimensions |
|----------------|--------------------|
| | mm |
| MGL.BAR.9070-P | 500 x 700 x 900 |



Bar Premix Tezgahı (Sırtlı)
Bar Cup Premix Table (With Splash Back)

| Kod Code | Ebatlar Dimensions |
|----------------|--------------------|
| | mm |
| MGL.BAR.9070-P | 900 x 700 x 900 |



Bar Bardak Süzme Modülü
Bar Cup Straining Module

| Kod Code | Ebatlar Dimensions |
|-----------------|--------------------|
| | mm |
| MGL.BARDAK.8070 | 800 x 700 x 900 |



Bar Evye - Çöp ve Bulaşık Modülü
Bar Sink & Waste & Dish Module

| Kod Code | Ebatlar Dimensions |
|-------------------|--------------------|
| | mm |
| MGL.BAR.16070-E-C | 1600 x 700 x 900 |



Bar Evye - Çöp Modülü
Bar Sink & Waste Module

| Kod Code | Ebatlar Dimensions |
|-------------------|--------------------|
| | mm |
| MGL.BAR.10070-E-C | 1000 x 700 x 900 |



Bar Çöp Modülü
Bar Waste Module

| Kod Code | Ebatlar Dimensions |
|----------------|--------------------|
| | mm |
| MGL.BAR.5070-C | 500 x 700 x 900 |

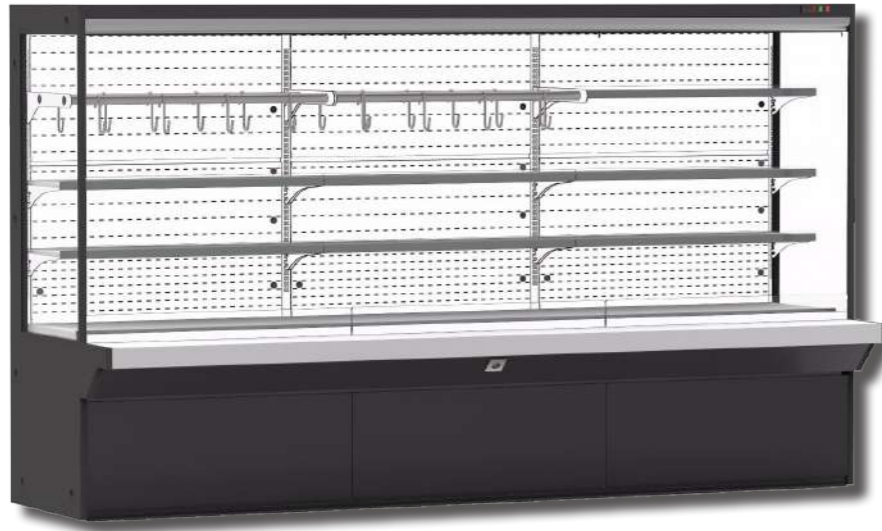


MUĞLA İNOKS

Endüstriyel Mutfak

TEŞHİR ÜNİTELERİ DISPLAY UNITS





















DRY-AGED Kuru Et Buzdolapları
Dry-Aged Meat Refrigerators



DRY AGED DOLAPLARININ ÇALIŞMA PRENSİBİ :

Dry Aged dolaplar da en önemli özellik tuzun bakteri üremesine izin vermeyen yapısı sayesinde etin kuru yaşlandırma sisteminde formunu koruyarak lezzetlenmesidir. Aslında bu dolaplarda istenilen yaklaşık 28 gün boyunca etin kolojen yapısının parçalanarak ateşe atıldığında kısa sürede pişmesidir. Bu nedenle etin saklanma derecesi önemlidir. Bu dolaplarda 0 - +2 derecede kuru havada tutulur. Aging kelimesi hepimizin bildiği gibi "yaşlanma" anlamına gelir. Bu dolaplarda "et yaşlandırılır" yani bir anlamda kolojen yapısı gevşetilir. Bu işlem için kuru dinlendirme, kuru yaşlandırma gibi tabirler kullanılmaktadır.

2 kapılı dry aged dolabı, Himalaya tuz taşları ve havalandırma sistemi sayesinde bakteri/larva oluşumuna izin vermez. İç kısmın özel tasarımı, temizliği kolaylaştırır ve kirlerin köşelere birikmesini önler. Zemin yüzeyi geriye doğru eğimlidir ve sıvıları güvenilir şekilde toplar. Arka panele ideal şekilde entegre edilmiş ışık şeridi, ürünlerin mükemmel bir şekilde sergilenmesini sağlar. Tüm bu etkenler nedeniyle et dinlendirme dolapları, etlerin lezzetini artırır, çürümesini önler ve sağlıklı kalmasını sağlar.



YTR-45



Tek Kapılı Teşir Dolabı
Single Door Display Unit



İki Kapılı Teşir Dolabı
Double Door Display Unit



Mesrubat Dolabı
Beverage Cooler



Pasta Dolabı
Cake Cold Display



Pasta Dolabı
Cake Cold Display



Soğuk Teşir Dolabı
Cake Cold Display
Countertop



Şişe Soğutucular
Bottle Coolers



Soğuk Teşir Dolabı
Cake Cold Display
Countertop



Soğuk Teşir Dolabı
Cake Cold Display
Countertop



Soğuk Teşir Dolabı
Cake Cold Display
Countertop



**SOĞUK HAVA DEPOLARI
COLD ROOMS**

PORTATİF SOĞUK HAVA DEPOLARI GENEL ÖZELLİKLERİ

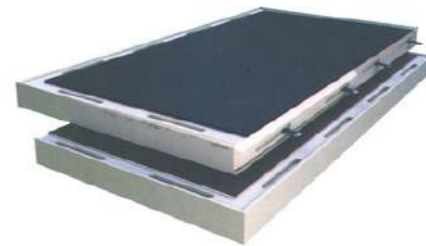
- Hafiftir, dayanıklıdır ve montaj kolaylığı sağlar.
- Hazırlanmış olan soğuk hava depolarında et, süt ve diğer tüm gıda maddelerinin en iyi ve en uzun süre muhafaza edilmesini sağlar.
- Elektro statik boyalı saclar RAL 9002 kullanılmaktadır.
- Panel kalınlıklarımız taze muhafaza odalarda 80 mm, donmuş muhafazalarda 120 mm olarak imal edilmektedir.
- Panellerimiz yan yana, birbirine geçmeli, kilitli sistemden oluşturulmaktadır.
- Teknik ekipmanlarla teknik ekip tarafından kurulumu sağlanmaktadır.
- Gaz: 404 A

SOĞUK ODA KAPISI GENEL ÖZELLİKLERİ

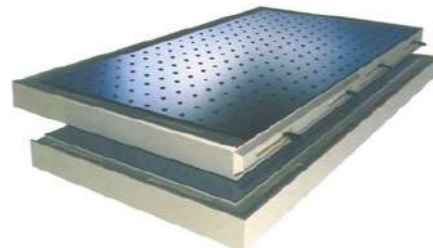
- Kapı iç ve dış yüzeyleri elektro statik boyalı saclar RAL 9002 saçtan mamul olup içi 42 kg/m³ dansitede poliüretan enjeksiyon ile izolasyonludur.
- Kapı kolları kilitlenebilir tip içerden ve dışardan açılabilen emniyet mekanizmalıdır.
- İzolasyon kalınlığı soğuk odalarda 80 mm, donmuş muhafazalarda 120 mm olarak imal edilmektedir.
- Gaz:404 A

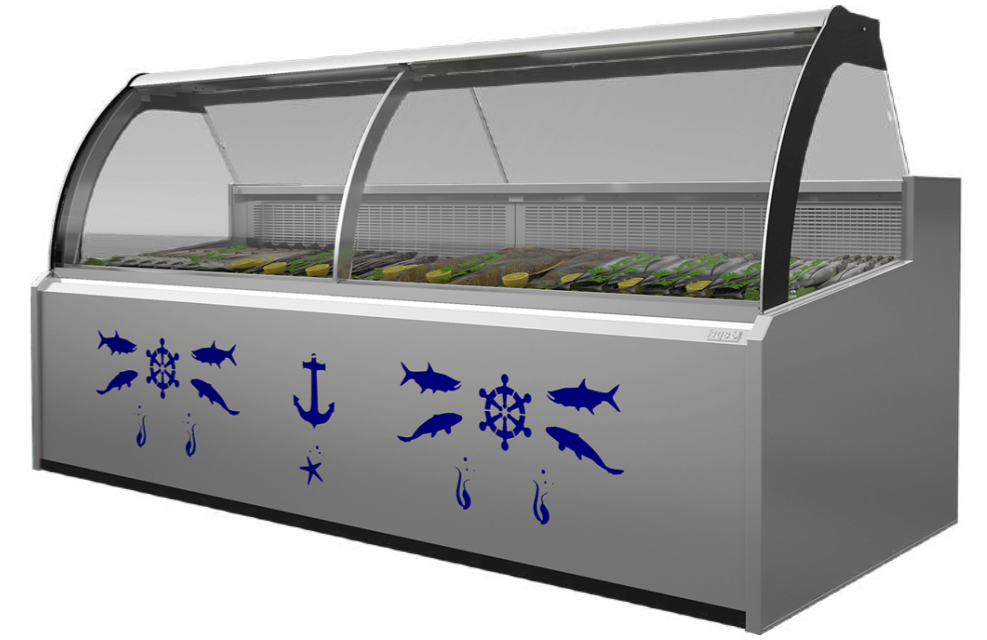


Polywood Taban



Krom Kaymaz Taban







Tek Kapılı Buzdolabı
Vertical Refrigerators



Çift Kapılı Buzdolabı
Vertical Refrigerators



Yatay Tip 2 - 3 - 4 Kapılı Buzdolabı
Horizontal Type Refrigerator



Yatay Tip 2 - 3 - 4 Kapılı Buzdolabı
Polietilen Üst Tablalı
Horizontal Type Refrigerator
with Polyethylene Top



Yatay Tip 2 - 3 - 4 Kapılı Buzdolabı
Mermer Üst Tablalı
Horizontal Type Refrigerator
with Marble Top

Pizza Hazırlık Ünitesi
Tabla Üstü Garnitür Ünitesi
Pizza Preparation Unit
with Garniture Top



Pizza Hazırlık Ünitesi
Tabla Üstü Yüksek Garnitür Ünitesi
Pizza Preparation Unit
with High Garniture Top





Pizza Hazırlık Ünitesi
Mermer Tablalı
Üstü Yüksek Garnitür Ünitesi
Pizza Preparation Unit
with Marble & High Garniture Top



Setaltı Buzdolap
Undercounter Refrigerator



Setüstü Teshir Buzdolap
Overtop Display Refrigerator

Buz Makinaları
Ice Machines
20 - 30 - 40 - 65 - 90 - 130
155 - 300 Kg/24h/Saat



PÜSKÜRTMELİ SİSTEM
SPRAYER SYSTEM



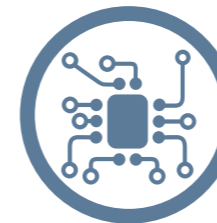
KOLAY TEMİZLENEBİLİR YÜZEY
EASY CLEAN SURFACE



HAVA SOĞUTMALI SİSTEM
AIR COOLED SYSTEM



ANTİBAKTERİYEL BUZ SAKLAMA ALANI
ANTIBACTERIAL STORAGE AREA



ELEKTRONİK KONTROL
ELECTRONIC CONTROL



GENİŞ BUZ STOKLAMA ALANI
LARGE ICE STORAGE SPACE



ÖZTİRYAKİLER Bardak Yıkama Makinası
Glass Washing Machine
500 Bardak / Glass / Saat



ÖZTİRYAKİLER Tezgah Altı Bulaşık Makinesi
Undercounter Dishwasher
500 Tabak / Saat



EMPERO Bardak Yıkama Makinası
Glass Washing Machine
500 Bardak / Glass / Saat



EMPERO Tezgah Altı Bulaşık Makinesi
Undercounter Dishwasher
500 Tabak / Saat



ÖZTİRYAKİLER Giyotin Tip Bulaşık Makinası
Digital Hood Type Dishwasher
1000 Tabak / Plate / Saatte



ÖZTİRYAKİLER Kazan Yıkama Makinası
Pot & Pans Dishwasher
1000 Tabak / Plate / Saatte
1625 Bardak / Glass / Saat



EMPERO Dijital Tezgah Altı Bulaşık Makinesi
Undercounter Dishwasher
500 Tabak / Saat



ÖZTİRYAKİLER Kazan Yıkama Makinası
Pot & Pans Dishwasher
1000 Tabak / Plate / Saatte
1625 Bardak / Glass / Saat



Motorsuz / without Motor
2-3-4-5 Radyanlı Gazlı Döner Ocağı
Doner Machine with Gas



Alttan Motorlu / with Bottom Motor
3-4-5 Radyanlı Gazlı Döner Ocağı
Doner Machine with Gas



Motorsuz / without Motor
5+5 Radyanlı Gazlı Döner Ocağı
V Type Doner Machine with Gas



Manuel Çevirmeli
3 Radyanlı Gazlı Cağ Kebap Ocağı
Cağ Kebap Machine with Gas



3 Radyanlı Odun Döner Ocağı
Doner Machine with with Wood Fire



Gazlı Setüstü Izgaralar
Overtop Grills with Gas



Setüstü Fritöz
Overtop Fryers



Sosislik
Hot Dog Machine



Tost Makinaları
Panini Machines



Künefe Ocağı
Künefe Cooker



Tantuni Ocağı
Tantuni Cooker



Börek Ocağı
Pastry Cooker



Melemen Ocakları
Melemen Cookers



MODEL 



GAZLI

MKFG-9

9 TEPŞİ KONVEKSİYONLU FIRIN

| | |
|-----------------------------------|---------------------|
| Boyut / Size (mm) | : 900 x 1200 x 2050 |
| Güç / Power (Kw) | : 20 |
| Tava Arası Mesafe | : 10 cm |
| Sıcaklık / Temperature (°c) | : 100 - 300 |
| Tüketim / Consump. (Kcal/h) | : 17.200 |
| Kapasite / Capacity (40x60) Tepşi | : 9 |
| Ağırlık / Weight(Kg) | : 280 |

MODEL



ELEKTRİKLİ

MKFE-9

9 TEPŞİ KONVEKSİYONLU FIRIN

| | |
|-----------------------------------|---------------------|
| Boyut / Size (mm) | : 900 x 1200 x 2050 |
| Güç / Power (Kw) | : 21 |
| Tava Arası Mesafe | : 10 cm |
| Sıcaklık / Temperature (°c) | : 100 - 300 |
| Tüketim / Consump. (Kcal/h) | : 17.200 |
| Kapasite / Capacity (40x60) Tepşi | : 9 |
| Ağırlık / Weight(Kg) | : 280 |



- Taze yarı pişmiş ve donmuş ürünlere uygun pişirme teknolojisi
- Estetik tasarım
- Sıcak satış yerlerine uygun
- Su spreyleme ya da buharlı sistem
- Sıcaklık ve zaman kontrolü
- Ön ısıtma olanağı
- İstenilen ısıya hızlı ulaşım
- Alçak - yüksek gerilim koruma
- Termostat ayarlı
- Programlanabilir dokunmatik ekran



Zeytinyağ Tankları / Siloları
Olive Oil Tanks

100 / 150 / 200 / 250 / 350 / 600 / 800
1000 / 1500 / 2000 / 2500 / 3000 / 3500 Lt.

Depolama tankları butik zeytinyağı üretimine uygun şekilde standart donanımlarda üretilir. Tüm malzemeler gıda tüzüğüne uygun seçilir. Tank içine gıdaya uygun azot gazı basılarak zeytinyağının havayla teması önlenir, bu vesile ile kalitesi muhafaza edilmiş olur.

Tanka bağlanan giriş-çıkış hortum ve kamluk malzemeler tanka dahildir. Müşteri talebine göre tank tesisatı özel projeyle üretim alanına sabit şekilde uygulanır. Tankın üzerinde bulunan numune alma musluğundan zeytinyağın görsel ve tadım testi yapılabilir.

Storage tanks are produced with standard equipment suitable for boutique olive oil production. All features are selected in accordance with food regulations. By using food-grade nitrogen gas inside the tank, the oil is prevented from coming into contact with air, thus preserving the quality.

The inlet-outlet hose and camlock features connected to the tank are included in the tank. According to customer demand, tank installation is applied permanently to the production area with a special project. Visual and taste testing of the oil can be done from the sampling tap on the tank.



Döner Ocağı Tezgahı
Döner Machine Work Table

Projelerinize uygun ölçülerde
üretim yapılabilmektedir.



Kokoreç Pişirme Tezgahı
Kokoreç Cooker Work Table

Projelerinize uygun ölçülerde
üretim yapılabilmektedir.





Köpüklü Ayran Makinası
Ayran Dispanser



Su Sebili
Water Dispanser
50 - 80 - 150 - 200 - 250 Lt.

304 paslanmaz krom dış yüzeyi bulunmaktadır.
İç haznesi paslanmaz krom meteryalden üretilmiştir.
Yalıtımda kullanılan enjeksiyon poliüretan ile ısı kaybı minimum seviyededir.
Şebekeye bağlanabilen şamandıralı sistemlerdir.
Manuel termostat sayesinde su sıcaklığı kolaylıkla kontrol edilir.
Ayarlanabilir rotül ayak sistemi ile montaj kolaylıkla yapılabilir.
Şebeke su ile yada opsiyonel olarak damacana kapak ilavesiyle,
damacanalı sistem olarakta kullanılabilir.



MUĞLA İNOKS

Endüstriyel Mutfak



+90 (252) 225 32 87



info@muglainoks.com



www.muglainoks.com



Bayır Mahallesi, Cumhuriyet Bulvarı No:32/A
Menteşe / Muğla / TÜRKİYE



muglainoks



muglainoks